



in
situ

LES MARCHES EXPLORATOIRES : UNE EXPERTISE CITOYENNE DE L'ESPACE PUBLIC

THÈME Aménagement urbain

n° 2
Octobre 2018

Au fil du temps, les démarches et réflexions urbaines se sont peu à peu ouvertes à la contribution directe des habitants, sous différentes formes (avis, consultation, participation). La « marche exploratoire » est une pratique revisitée ces dernières années sur nos territoires. Elle renforce la place des habitants dans la démocratie participative. Quel est l'apport des citoyens ? En quoi leurs paroles sont-elles différentes ? Comment inscrire véritablement cette forme de contribution dans la construction de la ville ? Eclairage sur ce mode singulier de consultation des habitants.

LES PREMIERS PAS DE LA PRISE EN COMPTE DE LA PAROLE DES HABITANTS

La prise de parole publique des citoyens s'est développée par étape. Au début, elle fut traditionnelle, c'est-à-dire imprimée ou diffusée à la radio, puis par voies électroniques. En moins de cinquante ans, nous avons basculé d'une ère où l'individu était anonyme et passif vers une ère où le citoyen exprime publiquement ses sentiments

via les réseaux sociaux. Les élus et les professionnels face à l'émergence de la parole citoyenne se sont adaptés pour prendre en compte cette parole et composer avec dans les démarches d'urbanisme par exemple.

DES DIAGNOSTICS EN MARCHANT NÉS AU CANADA

Les marches exploratoires sont des diagnostics de l'environnement

urbain réalisés par des groupes d'habitants, en lien avec la ville et les acteurs locaux. Le projet est fondé sur une méthode créée au Canada dans les années 90 et expérimentée depuis les années 2000 dans de nombreuses villes en France.

A l'origine les diagnostics en marchant sont menés par un groupe de femmes dans leur quartier d'habitation. Ces « marcheuses » identifient les éléments d'aménagement des espaces publics qui procurent un sentiment d'insécurité, puis élaborent des propositions d'amélioration de la situation.

Aujourd'hui, il s'agit de renforcer la place des habitants dans la démocratie participative locale sur tous les thèmes avec les objectifs d'améliorer l'environnement urbain des quartiers et de lutter contre les facteurs d'insécurité.

LA MARCHÉ EXPLORATOIRE, DE LA MÉTHODE À L'EXPÉRIMENTATION

Les marches exploratoires, par leur méthodologie, se définissent à travers une série de règles et de consignes. Le journaliste Edouard Hespel dans un article de la revue « élues locales » avance plusieurs conseils pour réussir une telle démarche : «...bien connaître et maîtriser le sujet, s'inspirer des exemples précédents, avoir conscience des enjeux et limites, ne pas avoir peur de s'affranchir des règles, se lancer ».

Suivant les expertises à mener, mobilité, environnement, cadre bâti, déchets... Il pourrait être entendu que les marches exploratoires soient portées par la collectivité en charge du thème abordé. Ces expérimentations font partie intégrante de la démocratie locale. Rien n'empêche donc de réaliser la tenue d'une marche exploratoire en s'affranchissant de ce cadre et de privilégier la collectivité locale.

Symbole d'une nouvelle démocratie participative, symbole d'une politique de terrain et véritable moment d'actions concrètes, les marches exploratoires offrent aux citoyens un espace d'expression. Au regard des retours d'expériences, il ne reste plus qu'à se lancer ! Et nul doute que d'autres élus, que des citoyens ou qu'une association de quartier vous suivront dans ce projet.

Malgré leur accueil très souvent positif, les marches exploratoires peuvent tout de même offrir leur lot de frustrations et de déceptions. Elles peuvent conduire à des demandes excessives ou insolubles de la part des habitants, en décalage avec les réalités sociales ou économiques de la commune. Le principe et le succès de la marche exploratoire dépend avant tout de l'investissement des élus locaux qui doivent être prêts à s'engager et à s'investir dans des solutions une fois les problèmes exprimés. Car les marches sont là pour établir un diagnostic et c'est ensuite aux élus d'agir.

Parmi les éléments de réussite, ces marches permettent la responsabilisation collective et individuelle des habitants. Ceci a pour effet de leur donner envie de s'impliquer davantage dans la vie locale. Les marches créent aussi une dynamique positive de la part des différents acteurs. Associations, élus, habitants de quartier, doivent se mobiliser ensemble pour la réussite de ce projet. L'élu doit jouer un rôle « d'écoute active » en évitant de cadrer la parole des habitants.



DES MARCHES POUR REDONNER VIE AUX CENTRES-BOURGS

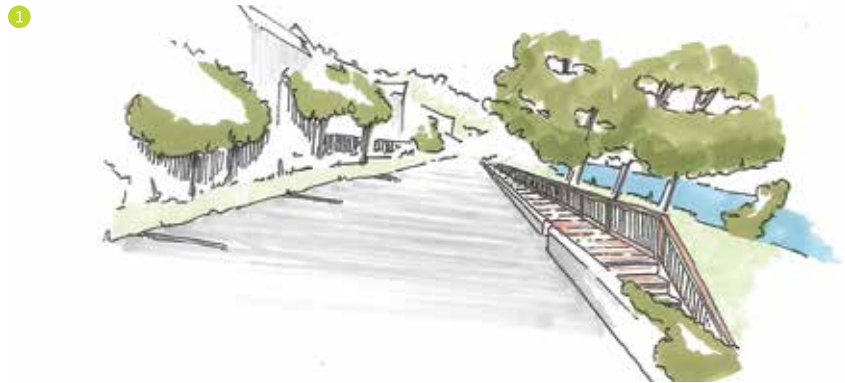
Tardets-Sorholus, petit village basque des Pyrénées-Atlantiques, est une commune de 600 habitants (2012) assurant le rôle de centralité dans la vallée de la Soule par le nombre de services et d'équipements qu'elle offre. Confrontée à des difficultés multiples, traduites par le terme de « dévitalisation », la commune est l'un des sites pilotes de la démarche FENICS.

Pilotée par le département des Pyrénées-Atlantiques, l'objet principal de cette démarche est la revitalisation des centres-bourgs ruraux. La marche exploratoire de Tardets-Sorholus répond aux actions envisagées dans le volet innovation social de cette démarche pour initier des réflexions collectives et miser sur une appropriation des habitants.

L'Audap dans ce dispositif a assuré l'organisation, l'animation et la traduction sous la forme d'un plan d'actions à l'issue d'une année de démarche. L'agence était accompagnée dans ce projet par un chargé de mission du Département et un prestataire en charge du suivi vidéo. Le thème retenu pour cette marche était : « lieux de vie, parcours du quotidien ».

Sur invitation à participer, les habitants du bourg, les commerçants et les représentants d'associations ont formé le groupe de la marche, soit une vingtaine de personnes. Ambassadeurs de ce projet, leur mission première était la diffusion dans leur entourage des réflexions au-delà de leur participation à toutes les phases du projet. Ce noyau d'habitants a été complété par le maire et quelques élus pour former le groupe de travail.

Le groupe a fonctionné en ateliers pour la préparation, la marche, le partage des éléments constatés pendant la marche, les actions envisageables et la restitution du plan d'actions. Il est à préciser que les actions retenues résultent du travail des habitants.



- 1 2 Actions de sécurisation du piéton : illustrations d'aménagements. Modifications de l'accès au jardin des berges et franchissement piéton d'un ruisseau à Tardets-Sorholus.
- Certaines actions retenues par le groupe de travail ont fait l'objet d'expérimentation. Par exemple, le test d'un îlot central sur la place a été fait afin de mesurer son efficacité contre le stationnement sauvage.

FENICS ?

Pour soutenir et contribuer à relever le défi de la revitalisation, le Département des Pyrénées-Atlantiques a lancé en 2016 le projet FENICS, soutenu par l'État (via le Fonds National d'Aménagement et de Développement du Territoire).

L'objet de cette démarche est de faire face aux difficultés nouvelles des centres-bourgs ruraux, se manifestant notamment par la dégradation de bâtis anciens délaissés, la perte d'attractivité du territoire ou le vieillissement de la population.

Le défi est de redonner vie aux centres-bourgs, de rouvrir les maisons anciennes aujourd'hui délaissées, de donner envie aux habitants de rester, à ceux qui ont quitté les lieux de revenir, et à de nouveaux habitants de s'installer.

Le projet se réalise sur des communes volontaires (Bedous, Tardets) et mobilise des experts de tous horizons et disciplines pour la recherche et le développement de processus nouveaux et adaptés. L'innovation sociale est un des axes d'action. Des processus issus de la réflexion collective mêlant experts et habitants sont initiés et concernent notamment la réhabilitation des bâtis. ■

LES MARCHES EXPLORATOIRES DE TARDETS-SORHOLUS C'EST ?

Un concept : 1 site, 1 thème, 20 habitants, 3 élus, 2-3 animateurs, 1 visite in situ, 6 ateliers de travail.

Un résultat : 1 plan d'actions partagé, 1 vision d'ensemble sur un territoire, des expérimentations à court terme, une rapidité de mise en oeuvre. ■

LES APPORTS DE LA DÉMARCHÉ

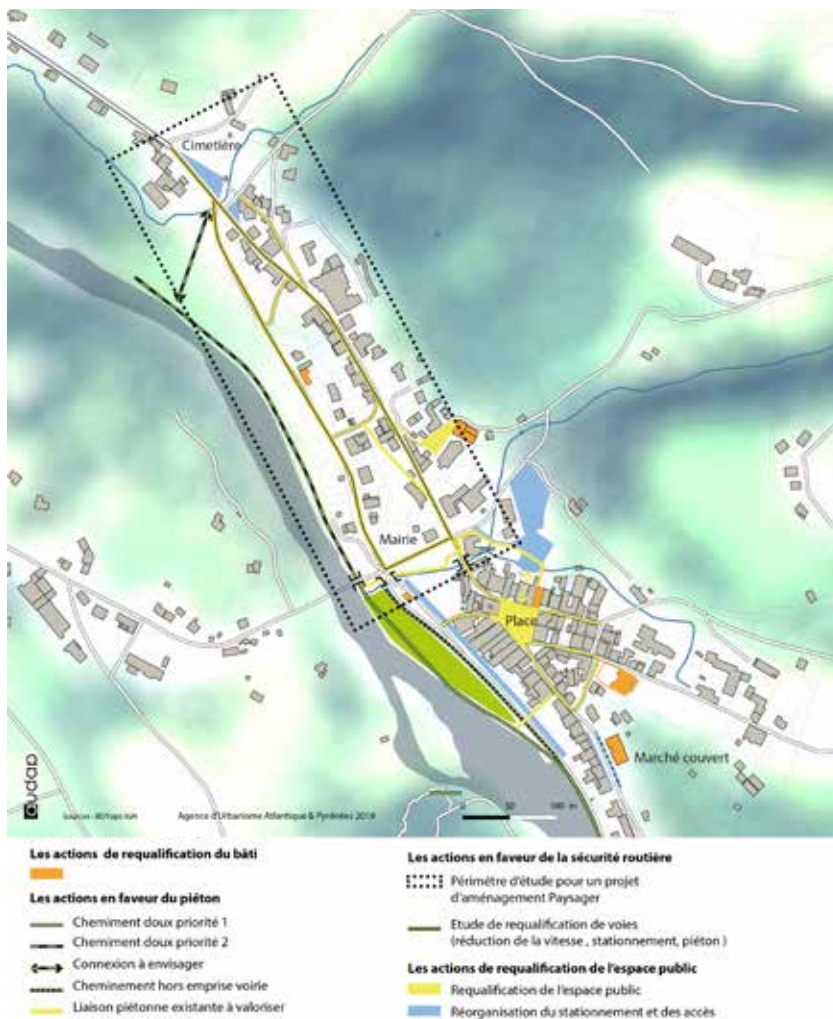
Le retour d'expériences des marches exploratoires annonçait une dynamique positive des acteurs. La marche exploratoire de Tardets-Sorholus le confirme.

La présence et l'implication des habitants tout au long de la démarche en est le premier indicateur. Experts de leur territoire, ils savent en parler et connaissent les dysfonctionnements d'usage de leur espace du quotidien. Une vigilance doit cependant être apportée dans la constitution du groupe afin d'éviter les sujets d'intérêt privé.

Les élus, absents lors de la marche, trouvent dans le fonctionnement des ateliers une tribune pour évoquer des intentions de projets en lien avec les réflexions mais aussi un processus de travail reproductible sans équipe d'animation. Dans le cas de Tardets-Sorholus, le résultat donne une vision d'ensemble des actions à mener, utile pour les phases suivantes, comme par exemple la recherche d'aide au financement des projets. ■

Aller plus loin

Présentation vidéo du projet FENICS lancé par le Département des Pyrénées-Atlantiques
<https://goo.gl/aZMog6>



Tardets - Sorholus : Requalification d'une centralité linéaire à partir d'un maillage de circulations douces

Avant la marche exploratoire, les participants et les élus percevaient leur cœur de village comme un ensemble composé autour d'une bastide. Les réflexions sur l'espace public, dans le cadre de la démarche FENICS, ont amené à considérer le cœur du bourg comme un ensemble plus large comprenant les bords du Gave et le quartier Sorholus.

Agence d'Urbanisme Atlantique & Pyrénées

Petite Caserne
 2 allée des Platanes
 BP 628
 64106 Bayonne Cedex
 Tél. + 33 (0)5 59 46 50 10

4 rue Henri IV - Porte J
 64000 Pau
 Tél. + 33 (0)5 33 64 00 30

Crédits Photos
 AUDAP, sauf mention

Comité de rédaction
 Jacques Le Roux, Marie-Pierre Barré,
 Ludovic Réau

Conception & réalisation graphique
 AUDAP

Impression :
 AUDAP - 17/10/2018



Flashez le code pour télécharger le document

@audap_org
www.audap.org