

CENTRE-BOURG - LE CONTEXTE :

Histoire :

(1080-1260)
administrative

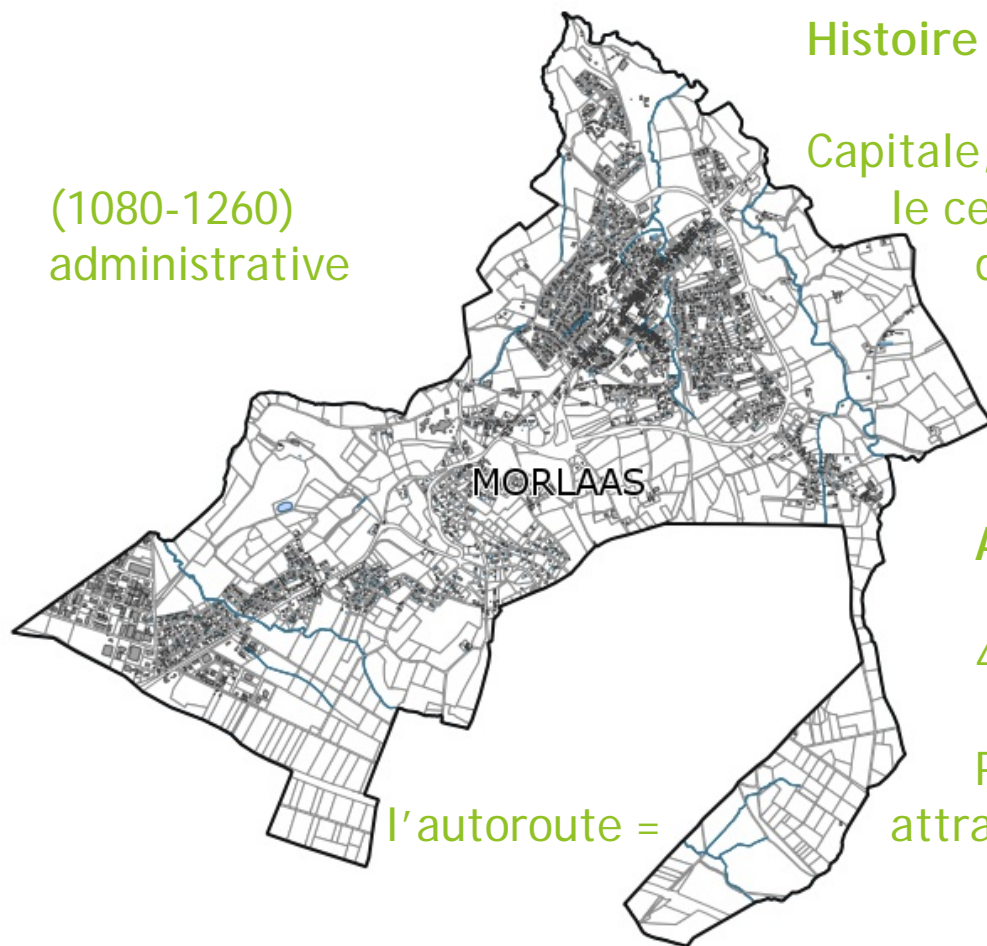
Capitale, Morlaàs fut pendant deux siècles le centre de la vie politique, sociale et du Béarn.

→ patrimoine historique riche

Aujourd'hui :

4431 habitants (pop. x2 en 30 ans)

Proximité avec l'agglomération paloise et attractivité résidentielle et économique.



l'autoroute =

Ville centre du bassin de vie 40 communes
60 associations dont 17 clubs sportifs
1800 élèves (4 écoles, 1 collège et 1 lycée)

CENTRE-BOURG - UNE SITUATION FRAGILE

Economie :

- fermeture Hôtel de France et pharmacie
- circulation piétonne difficile

Logement :

- vacance structurelle de quelques logements du centre bourg,
- façades mal ou non entretenues.
→ Impact visuel négatif.

Tourisme :

- bon niveau de service et bon rapport qualité-prix pour l'hébergement et la restauration.
- cadre naturel et culturel de qualité.
- lieux d'intérêts touristique l'Eglise Ste Foy, l'Eglise St André, la Fontaine du Paradis, plusieurs demeures remarquables, le chemin de St Jacques de Compostelle, les sentiers pédestres et V.T.T., ...
→ Le passé historique de Morlaàs et ses éléments de patrimoine remarquables ne sont pas suffisamment mis en valeur.

REVITALISATION DU CENTRE-BOURG

Lancement opération globale de revitalisation du centre bourg pour :

- redynamiser et pérenniser le commerce,
- faciliter l'accès aux services publics et aux soins,
- concilier la valorisation des espaces urbains et publics avec le caractère historique et rural fondant l'identité communale,
- maintenir un équilibre entre le développement urbain et la préservation d'un patrimoine naturel et paysager de qualité.
- requalifier ses espaces publics dominés par l'automobile en valorisant les modes de déplacement doux, en les sécurisant et les rendant accessibles à tous.
- accompagner la requalification des espaces publics, en mobilisant l'investissement privé dans la rénovation des façades, des devantures de commerces et des immeubles vacants et insalubres.
- intégrer les futurs projets (résidence intergénérationnelle, rénovation ancienne gendarmerie, espace de vie sociale, réhabilitation salle multi activités, cinéma, ancienne gare, ...) dans une réflexion globale.

EIS - REVITALISATION DU CENTRE-BOURG

L'ARS Nouvelle Aquitaine promeut les études d'impact sur la santé (EIS) auprès des collectivités porteuses de projets dans le but d'avoir une influence sur la santé de la population.

EIS = démarche permettant d'apprécier les effets potentiels d'une politique, d'un programme ou d'un projet sur la santé de la population.

L'EIS :

- maximise les bénéfices sur la santé de la population d'un projet
- favorise le bien-être
- fournit les données utiles aux décideurs
- inclut les citoyens dans le processus d'élaboration, d'adoption et de mise en œuvre des politiques qui influencent le cours de leur vie.

EIS - REVITALISATION DU CENTRE-BOURG

Chacun d'entre vous est soit un acteur de la vie de la commune et de son centre bourg soit un acteur des politiques de santé localement. Et nous avons besoin de vous pour coconstruire cet EIS et les préconisations qui vont en découler pour une revitalisation du centre de Morlaàs réussie.

Morlaàs 2030

Evaluation d'impact sur la santé

Mairie de Morlaàs – Energies Demain



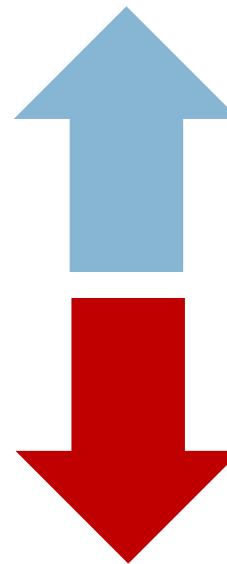
Evaluation d'impact sur la santé

Réalisation d'une évaluation des impacts potentiels du projet de revitalisation sur votre qualité de vie globale

L'idée de cette « évaluation » :

Le projet de revitalisation du centre-bourg peut-il avoir des conséquences positives et/ou négatives sur votre qualité de vie?

Et dès lors, comment réajuster au mieux le projet (avant sa mise en œuvre)?



Optimiser ses potentiels effets positifs

Réduire ses potentiels effets négatifs

Evaluation d'impact sur la santé

La démarche de cette « évaluation » :

- On identifie les **thématiques** qui ont le plus de risques/chances d'être impactées par le projet et qui influencent directement votre qualité de vie

→ les liens sociaux (dont la mémoire collective)



→ les déplacements (la mobilité au sens large) et la sécurité



→ l'attractivité économique



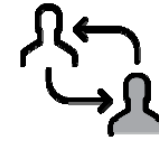
→ la qualité des aménagements publics (dont les espaces verts)



- On analyse chaque thématique à deux niveaux : **stade initial** et **projection**
- On utilise toutes les données existantes et on en produit des nouvelles pour étudier et co-construire avec toutes les personnes concernées le maximum de scénarios possibles

Evaluation d'impact sur la santé

Exemple concret : la mémoire collective



- La mémoire collective est un facteur de cohésion sociale sur le territoire

« On en a partagé des moments,
tous au stade, autour du rugby! »



- Analyse de la mémoire collective à Morlaàs, ici et maintenant

Exemple de + : Forte Solidarité des « Anciens » entre eux

Exemple de - : Difficulté d'intégration des nouveaux arrivants qui ne s'identifient pas à l'histoire du territoire

- Analyse de la prise en compte de la mémoire collective dans le futur projet de revitalisation du centre-bourg

Exemple de levier : Valoriser la mémoire collective par des éléments patrimoniaux v. innovants comme leviers d'attractivité du centre-bourg

Exemple de points de vigilance: Fracture marquée entre la place Ste Foy et la place de la Hourquie

- Recommandations pour **optimiser** les effets positifs du projet sur la mémoire collective
ET pour **réduire** ses effets négatifs

Exemple: réutilisation des éléments patrimoniaux - exposition et revalorisation

Création d'une liaison douce entre les deux places, jalonnées d'éléments associés à des souvenirs partagés sur Morlaàs

Merci pour votre attention